

COMMUNIQUÉ DE PRESSE 2019

Huit nouvelles œuvres en cours de réalisation à Vent des Forêts avec **Tom Volkaert (be)**, **Myriam Mechita (fr)**, **Christophe Doucet (fr)**, **Peixe Collardot (fr)**, **Tahe Drollet (fr)**, **Antoine Liebaert (fr)**, **Noel Varoqui (fr)**, **Liu Bolin (cn)**.

- Plus de 100 œuvres d'art librement accessibles à pied ou en VTT de mars à fin septembre.
- 45 kilomètres de sentiers balisés, organisés en 7 circuits.
- Sur 5000 hectares d'une campagne vallonnée et boisée.
- Une rencontre entre le monde rural et l'art contemporain.
- A 1h de Paris par le TGV Est Européen (gare Meuse TGV)



Fujiko Nakaya, Moss Garden - Nicey sur Aire, avec Bridget de l'Association Meusienne de Prévention de Bar-le-Duc (55)

Samedi 13 juillet 2019 : Inauguration officielle 100% Vent des Forêts à Lahaymeix

Avec les artistes : Tom Volkaert (be), Myriam Mechita (fr), Christophe Doucet (fr), Peixe Collardot (fr), Tahe Drollet (fr), Antoine Liebaert (fr), Noel Varoqui (fr), Liu Bolin (cn) ...

- **12h.** Inauguration officielle 100% Vent des Forêts en présence des artistes.
Verre de l'amitié, pique-nique tiré du sac à partager. Dégustations sauvages et desserts préparés par les habitants.
- **après-midi.** Découverte des œuvres sur les sentiers avec la carte 2019.

Au cœur du département de la Meuse, en région Grand Est, à l'initiative de six villages agricoles et forestiers, Vent des Forêts invente un projet humain et culturel audacieux qui privilégie les rencontres et le travail des artistes plasticiens d'aujourd'hui avec les habitants et les artisans locaux. Définie comme un centre d'art contemporain à ciel ouvert, cette association réussit une alchimie rare et extrêmement précieuse en territoire rural : un lien fort s'établit entre la population, les plus de 450 bénévoles de l'association, les familles hôtes et les artistes, ce qui donne lieu à des œuvres et des rencontres mémorables lors des résidences annuelles de création d'œuvres nouvelles et de restauration des plus anciennes. Ce projet participatif dessine une nouvelle façon de vivre la ruralité, dont les valeurs sont naturellement transmises au public qui peut choisir parmi sept sentiers, des promenades de 1 à 5 heures de marche.

Sur 5.000 hectares de forêt, le long de 45 km de sentiers balisés et librement accessibles, les visiteurs partent à l'aventure, à la rencontre d'œuvres d'art inscrites dans le paysage - plus de 100 visibles à ce jour -, conçues avec des artistes à l'écoute du contexte forestier et en relation directe avec les acteurs du territoire.

Familles, clubs de randonneurs, écoles, amateurs d'art, visiteurs de Hollande et de Belgique..., le contexte de Vent des Forêts rassemble une moyenne de 30.000 visiteurs par an et crée une dynamique locale forte.

Tom Volkaert (be) <https://www.tomvolkaert.be/>

Tom Volkaert est un jeune artiste belge dont la pratique comprend l'installation, la photographie, les collages et les dessins. Il incorpore fréquemment dans ses créations des matériaux de construction apparemment banals tels que le ciment, le plâtre et les silicones et pose ainsi des questions sur le caractère sacré de l'art, tout en créant des formes à la fois humoristiques et énigmatiques.

À **Vent des Forêts**, il installe une gigantesque balançoire aux motifs incrustés qui crée une ambiance à la fois féérique et cartonesque.

Matériaux utilisés : acier, fonte, aluminium, verre, résine époxy.

L'œuvre est réalisée dans le cadre d'une collaboration pédagogique avec le lycée Henri Loritz de Nancy sections BTS fonderie, avec l'aide du chaudronnier Dominique Rennesson (55), de l'Atelier verre Gamil (55) et les bénévoles de Vent des Forêts.

Tom Volkaert est né à Anvers en 1989. Il vit et travaille à Anvers.

Expositions personnelles

- 2019 *Soyuz*, Milan (IT)
Nevven Gallery, Gothenburg (SE)
- 2018 *Sometimes You Dance Alone*, *Sometimes You Do A Dance With Two*, Rod Barton, London (UK)
AGGIORNAMENTO, Deborah Bowmann, Brussels (BE)
Almost Good Enough, Atlanta Contemporary, Atlanta (US)
- 2017 *Dream Art Fair Basel*, online solo presentation curated by Rod Barton, Bâle (CH)
Never The Same Face Thrice, Base-Alpha Gallery, Antwerp (BE)

Expositions collectives

- 2018 *Always in the kitchen*, Gouvernement, Ghent (BE)
The Last Rave, Diesel Project Space, Liege (BE)
Castor Projects, London (UK)
Podium Enterprises, Oslo (NO)
Moly Sabata, Sablons (FR)
Art Brussels, Base Alpha Gallery, Brussels, (BE)
Neighbours, Ghent (BE)
- 2017 *ABC Lounge Klub*, ABC Klubhuis, Antwerp (BE)
Lost & Found, Rod Barton, London (UK)
10 Years Base-Alpha Gallery // Part1: Artists Of The Gallery', Base-Alpha Gallery, Antwerp (BE)
#infiniteflowersplusone, PLUS-ONE Gallery, Antwerp (BE)
- 2016 *Can't Fix It, Fuck It*, Pulsar, Antwerp (BE)
5 At Hole Of The Fox, Antwerp (BE)



Tom Volkaert présente son travail et une maquette aux élèves du lycée Henri Loritz (54), et visite les ateliers avec deux enseignants.



Avec le chaudronnier Dominique Rennesson, Chauvoncourt (55)



Tom Volkaert dans son atelier aménagé à Lahaymeix (55)

Myriam Mechita (fr) <http://www.myriammechita.net/exhibitions/>

« L'œuvre de Myriam Mechita est tellurique, les dessins et sculptures convoquent une palette de sentiments extrêmes : intensité, violence, beauté, peur, colère, magie, merveilleux, amour, mort, bestialité, douceur, explosion, jouissance et solitude. Des sentiments à la fois contraires et complémentaires nous envahissent. De la terre, à la mine de graphite, du bronze, du verre, les matériaux proviennent de la terre, ils sont liés à des énergies, des propriétés physiques et chimiques, des légendes, des mythes, des récits que l'artiste mêle aux siens, aux nôtres. Elle dessine ou sculpte des corps, humains ou animaux, fragmentés, amputés, violents. Les yeux noirs, un pied disloqué, une main d'enfant isolée, une tête de chien, une patte enchaînée, les membres des différents corps forment une conversation impossible. Les corps, monstrueusement magnifiques, sont les réceptacles de nos histoires, de nos héritages visibles et invisibles. » Julie Crenn

Matériaux utilisés : grès, verre.

L'œuvre est réalisée avec l'aide de l'Atelier verre Gamil (55) et les bénévoles de Vent des Forêts.

Myriam Mechita est née à Strasbourg en 1974. Elle vit et travaille à Berlin.

Expositions personnelles

- 2019 *Je cherche des diamants dans la boue*, Transpalette, Bourges (FR)
- 2018 *Darkness with blue sky*, Greenlease Gallery, Kansas City (US)
- Les murs ne respirent plus*, Zan Gallery, Paris (FR)
- 2017 *The drunken boat*, MAMA Gallery, Los Angeles (US)
- 2016 *Le bâtiment des dérives*, Gnypartspace, Berlin (DE)
- 2015 *Les pleureuses invisibles*, Galerie 65, Le Havre (FR)
- 2013 *The blood and flesh of life*, URDLA, Lyon (FR)
- «La Chambre 14», Performance, Musée de l'invisible, Palais de Tokyo, Paris (FR)

Expositions collectives

- 2018 *Le miroir de l'animal*, Galerie Sator, Paris (FR)
- Couleurs*, Musée National de la céramique, Sèvres (FR)
- I am what I am*, Ici Gallery, Paris (FR)
- Printed matters*, L'endroit, Los Angeles (US)
- 2017 *Pierres de vision*, CAIRN Centre d'art, Digne-les-Bains (FR)
- La Précarité, Notre Triomphe*, Centro de Historias, Zaragoza (ES)
- Où poser la tête*, Galerie Dukan – Leipzig (DE)
- 2016 *L'enseigne de Gersaint*, Galerie Eva Hober, Paris (FR)
- Dogs from hell*, Galerie Patricia Dorfmann, Paris (FR)



Christophe Doucet (fr) <http://www.christophe-doucet.com/>

Christophe Doucet fabrique des sculptures mélangeant les rêves, les concepts, les pulsions, l'académisme, la taille, l'assemblage, l'installation et le dérisoire. L'enjeu n'est pas d'affirmer une singularité mais de redonner une force à des liens oubliés, de rétablir une continuité entre le réel et l'imaginaire, la forme passagère de l'existence et le fond immémorial sur lequel elle se déploie. Il s'agit de pénétrer dans la substance profonde d'un monde élémentaire, composé d'événements acquis et passés, mais qui s'affirme puissamment comme une entité vivante, ouverte à de multiples métamorphoses. Cette attitude manifeste le refus de s'enfermer dans une forme qui renoncerait à aiguïser sa vigilance, oublierait le chaos dont elle est issue et où elle doit constamment se ressourcer. Didier Arnaudet

L'œuvre est réalisée avec l'aide du tourneur sur bois Philippe Huet (55) et les bénévoles de Vent des Forêts.

Christophe Doucet est né à Talence en 1960. Il vit et travaille à Taller, dans les Landes.

Expositions personnelles

- 2018 *Masques*, Galerie du Levant, Bayonne (FR)
- 2015 *Animaux*, Lycée agricole de Mugron (FR)
- 2013 *Seconde Nature*, Espace 3, Sarlat la Canéda (FR)
Demandez ce que vous voudrez, Galerie du second jeudi, Bayonne (FR)
- 2011 *Le trésor de la nature*, Île Nouvelle (FR)
Der Pelikan von Baumburg, Altenmarkt in der Alz, Germany (DE)
- 2007 *Ferdinand*, Tiroler Landesmuseum, Innsbruck, Austria (AT)
- 2006 IUFM de Mont de Marsan (FR)

Expositions collectives

- 2018 *Vaste monde*, La Villa Beatrix Enea, Centre d'art contemporain, Anglet (FR)
Touch Wood, Galerie «Sorry we are closed», Art Brussels (BE)
Present, Museum Van Buuren, Bruxelles (BE)
Opsionasques, Fablab de Soustons (en collaboration avec Dylan Cote-Colisson) (FR)
- 2017 *Biennale épHémères 2017 #6*, chateau de Montreal, Issac (FR)
Archeos une rencontre - Le titre évolue demain, Galerie Marie-Claude Duchosal, Paris (FR)
- 2016 *Artbat Fest 7*, Almaty, Kazakhstan (KZ)
Multi, Labenne (FR)
- 2015 *Diversité # 1*, Garein (FR)
Crosspoint, Suwon, S. Korea (KR)
1st International Environmental Festival, Daesan, S.Korea (KR)
Jump into the unknown, 56th Venice biennial, collateral event (IT)
- 2014 *Guïresse/Doucet*, La Villa Béatrix Enea, Centre d'art contemporain, Anglet (FR)



Masques, bois pigment, 2018



Visite chez le tourneur sur bois Philippe Huet (Souilly, 55)



Matrice d'un masque en bois de charme, Vent des Forêts 2019

Péixe Collardot (fr) <http://le-peixe.tumblr.com/>

À Vent des Forêts, Péixe Collardot propose une œuvre multiple, un ensemble de pièces textiles imprimées dont les motifs espiègles flottent au vent et dialoguent en toute liberté avec l'environnement forestier.

Péixe Collardot est né en 1995 à Suresnes. Il vit et travaille à Strasbourg.

Salons

- 2019 *Paris Ass Book Fair*, Palais de Tokyo, Paris (FR)
- Spin Off*, Festival d'Angoulême (FR)
- 2018 *Fanzine Festival*, Montreuil (FR)
- Paris Ass Book Fair*, Palais de Tokyo, Paris (FR)
- Spin Off*, Festival d'Angoulême (FR)

Exposition collective

- 2018 *Bis Repetita*, Avila, Strasbourg (FR)

Publications auto-éditées

- 2019 *J'apprends des Autres*
Pour Maman (avec Elsa Klée)
- 2018 *Polia-Rem*
- 2016 *Mes diables*

Revue collective (participation, édition)

- 2018 *L'Ennui 3*
- 2017 *L'Ennui 2*
- 2016 *L'Ennui 1*



Projet de tee-shirts pour Vent des Forêts, 2019



Les séparés, 2018



L'atelier de découpe, 2018



Les enfers III, 2017

Tahe (fr) https://www.instagram.com/tahe_at_work/

La pratique artistique de Tahe Drollet, dit Tahe, repose sur le dialogue des cultures : asiatique, européenne, polynésienne. Il emploie des matériaux utilisés dans l'artisanat d'art polynésien : perles, coquillages, *tapa*, cheveux, os — autant d'éléments qui, une fois combinés, donnent forme à des objets marqués par l'hybridation des techniques et des cultures.

Matériaux utilisés : résine, acrylique.

Tahé est né en 1987 à Papeete, il vit et travaille à Tahiti en Polynésie Française.

Expositions personnelles

- 2017 Artifact Gallery, New York (US)
- 2016 Tokyo International Art Fair, (JP)
- 2014 *Pacific Highlander*, Espace Quinzequinze, Paris (FR)
- 2013 Galerie Winkler, Tahiti (FR)

Expositions collectives

- 2018 *Objets du Fenua, nouveaux regards*, Musée des Arts et Métiers, Paris (FR)
- 2013 *Enchanted life*, Art Cube Gallery, Laguna Beach (US)
- 2012 *Venus d'ailleurs*, Galerie Winkler, Tahiti (FR)
- 2012 *Trans Pacific Art*, Musée de Tahiti (FR)

Divers

- 2016 Collection privée pour Ripley's Museum
- 2014 ONO'U, Festival de Street Art, Tahiti



Sans titre, résine et acrylique



Goldorak antique, bois, résine, coquillages, fibre de noix de coco, défenses de sanglier et plume



Sans titre, bois et résine acrylique



Projet pour Vent des Forêts 2019

Antoine Liebaert (fr)

« D'exposition en exposition, ses installations, ses peintures, dessins, sculptures et vidéos revisitent les clichés de l'exotisme et mettent en abîme des mondes préfabriqués spécialement conçus pour faire saliver le consommateur moyen. Avec un humour grinçant, cet artiste prolifique explore ces ailleurs en carton-pâte que la société Capitaliste passe son temps à inventer pour nous pousser à mettre la main au portefeuille. Les univers riches en ersatz culturels qu'il met en scène semblent parfois emprunter à l'art Californien... mais loin du kitsch facile et du trash, chacune des pièces de ses installations fabriquées avec talent et soin, font des va-et-vient entre culture pop et histoire de l'art. Plus proche de l'exubérance poético-créative d'un Robert Filliou que du kitsch d'un Mc Carthy, Antoine Liebaert s'amuse à déconstruire les mythes populaires jusqu'à hisser le parc d'attraction et la fabrique des souvenirs au rang d'œuvre d'art. » Anaïd Demir.

Antoine Liebaert est né à Lille en 1986, il vit et travaille entre Lille et Paris.

Expositions Personnelles

2014 *Bienvenue à Ch'ti1000Land*, exposition de DNSAP, Galerie Droite, ENSBA, Paris (FR)

2013 *Le Songe du Chasseur*, Brussel Art Department, Bruxelles (BE)

2012 *AvenirLand*, Ecole Nationale Supérieure des Beaux-Arts, Paris (FR)

Expositions Collectives

2019 *Machines*, Atelier Modulo, Esquelbecq (FR)

PEINDURE, L'Elaboratoire, Rennes (FR)

2018 *VENDETTA #6*, Friche La Belle de Mai, Marseille (FR)

VOODOODOO, La QSP/Bureau d'Art et de Recherche, Roubaix (FR)

Exotica, Atelier Modulo, Esquelbecq (FR)

Salon Jeunes Créateurs Centre d'Art Les Passerelles, Pontault-Combault (FR)

2017 *PIÑATAS*, Le B.A.L., Genève (CH)

Cum Abbatia, Abbaye de Léhon, Léhon (FR)

Castle Nut, Atelier Modulo, Esquelbecq (FR)

2016 *L'Idiot*, le 6B, Saint Denis (FR)

Offprint, ENSBA, Paris (FR)

La guerre est finie !, Le Nova, Bruxelles (BE)

Anonymes, Atelier Modulo, Esquelbecq (FR)

2015 *Les Voyageurs*, Exposition des Félicités 2014, Paris (FR)

Garden Parking, Chez Kit, Pantin (FR)

Selective Memories, Griffin Gallery, Londres (UK)

Ateliers Ouverts, ENSBA, Paris (FR)



Super Bo(w)-Bateau-Cheval-Cloche-Ding-Dong, avec Elsa Fauconnet, 2018



Rétro Fabul, 2015



Dans l'atelier du sculpteur sur bois Jean Bergeron, Pierrefitte-sur-Aire (55), Vent des Forêts 2019



Avec le chaudronnier Dominique Rennesson, Chauvonnecourt (55), Vent des Forêts 2019

Noel Varoqui (fr) <https://noelvaroqui.jimdo.com/>

À **Vent des Forêts**, l'artiste peintre Noel Varoqui réalise une fresque de grande dimension sur les murs libres surplombant une petite place du village de Pierrefitte-sur-Aire. Ses motifs de prédilection : la nature morte, le sous-bois, la nuit, le pli, habituellement réalisés à l'huile sur châssis, trouvent ici des proportions exceptionnelles, les ondulations d'un gigantesque drapé blanc émergeant d'une frondaison toute en nuances de grisaille. L'ensemble peint inspire les tonalités données au jardin paysager qu'il a entièrement composé en regard de la fresque, proposant l'espace de *Là, Révérence* comme une expérience totale, rythmée par les saisons, toujours renouvelée.

L'œuvre est réalisée avec l'aide de Philippe Klein (Rembercourt, 55), Jardinerie Lombard (Verdun, 55), Chardot TP (Commercy, 55), la pépinière de Bel Air (Spada, 55) et les bénévoles de Vent des Forêts.

Noel Varoqui est né en 1982 à Dourd'hal. Il vit et travaille à Lahaymeix (55260)

Expositions personnelles

- 2016 *Régénérescence*, Galerie Verlaine, Médiathèque Pontiffroy, Metz (FR)
- 2015 *TORPEUR*, Galerie NaMiMa, École Nationale Supérieure d'Art, Nancy (FR)
- 2014 *DÉPLOIEMENT*, Collège Les Avrils, Saint-Mihiel (FR)
- REPLIS*, secteur de la Ferme de Louvent, Vent des Forêts (FR)
- Nächtlich*, Galerie 4-Vingt, Sarrebruck (DE)
- 2013 *FUNERAL*, Église des Trinitaires, Metz / Octave Cowbell (FR)
- NOCTURNE*, galerie Octave Cowbell, Metz (FR)

Expositions collectives

- 2019 *Le musée nous inspire*, Musée de la Cour d'Or, Metz (FR)
- 2018 *La nuit comme désir*, 6 Week-ends d'Art Contemporain, Muséum-aquarium de Nancy, Nancy (FR)
- 2017 *Dessine-moi un mouton*, Salon du dessin, Pavillon Poirel, Nancy (FR)
- Viaticum*, Gare de Metz et Nancy, Metz (FR)
- 2016 *6 week-end d'art contemporain*, Musée des Beaux-Arts, Nancy (FR)
- 2014 *Lupanar*, galerie Forma, Lausanne (CH)

L'œuvre est réalisée avec le soutien de la commune de Pierrefitte-sur-Aire, le département de la Meuse, la DETR et la Fondation de France - action Nouveaux commanditaires.



Maquette de la fresque et du jardin de *Là, Révérence*



Terrassement de la place, rue de l'église à Pierrefitte-sur-Aire



Plantation du jardin paysager de *Là, Révérence*, avec les habitants de Pierrefitte-sur-Aire (55) et esquisse pour la fresque, décembre 2019



Liu Bolin (cn) <https://liubolinstudio.com/news/>

À **Vent des Forêts**, l'artiste Liu Bolin installe *Iron Fist*, une pièce iconique en fonte de 3,50 m de haut, réalisée à l'occasion du 50^{ème} anniversaire des relations diplomatiques entre la Chine et la France. Le gigantesque poing tourné vers le sol reprend un symbole révolutionnaire, le poing levé, en le détournant pour signifier la volonté chinoise d'imposer sa force au système international. Il est gravé du slogan de propagande de la ville de Pékin : « *Patriotisme, innovation, intégration, vertu* ».

L'œuvre est réalisée en collaboration avec la galerie Paris Beijing.

Liu Bolin est né en 1973 dans la province de Shandong. Il vit et travaille à Beijing en Chine.

Expositions personnelles

- 2018 *The Theatre of Appearances*, Musée de l'Elysée, Lausanne (CH)
Vanishing Point, BAFA Contemporary, London (UK)
Hiding in the city, Le Didam, Bayonne (FR)
The Invisible Man, Complesso Del Vittoriano – Ala Brasini, Roma (IT)
The Invisible Man, Erarta Museum of Contemporary Art, St. Petersburg (RU)
- 2017 *Ghost Stories*, Maison Européenne de la Photographie, Paris (FR)
Galerie Party, Act 2, in collaboration with Studio GGSV, Galerie des Enfants, Centre Pompidou, Paris (FR)
 Solo Show, Galerie Paris-Beijing, Paris (FR)
Retrospective, Festival Portrait(s), Vichy (FR)
 Liu Bolin, Undercover, Odalys Gallery, Madrid (ES)
- 2016 Liu Bolin, Art Hacker, Klein Sun Gallery, New York (USA)
 Liu Bolin, Magda Danysz Gallery, Shanghai (CN)
 Liu Bolin, Art Hacker, Klein Sun Gallery, New York (USA)
 Liu Bolin, Hadrien De Montferrand Gallery, Hangzhou (CN)
- 2015 *Hiding in the City*, Edwynn Houk Gallery, Zurich (CH)
 Liu Bolin, Galerie Paris-Beijing, Paris (FR)
 Liu Bolin, Museo de Arte Contemporaneo de Buenos Aires, Buenos Aires (AR)
- 2014 Liu Bolin, Boise Art Museum, Boise, ID (USA)
A colorful world, Klein Sun Gallery, New York (USA)

Exposition collectives

- 2016 Exhibition of Chinese Contemporary Photography – Chinascape: From Rural to Urban. Spazioborgogno, Milan (IT)
Seeing Now, 21C Museum Hotel, Cincinnati, Ohio (USA)
We are what we eat, United Nations Visitor Center (main entrance lobby), United Nations Headquarters, New York (USA)
 Dubai Art Season, Commission by Dubai Culture and Arts Authority, Dubai (UAE)
 The First Chinese Abstract Art Exhibition, Ningbo Culture Center 117 Art Center, Ningbo (CN)
Drawing Hands, MD Gallery, Shanghai (CN)
- 2015 *360° – A Selection of 500 Contemporary Artworks*, MD Gallery, Shanghai (CN)
 Tokyo International Photography Festival 2015 – Focus on the Future What Makes Us "Us", Tokyo (JP)
 "Target," Bienal de Performance 2015, Buenos Aires (AR)
- 2014 *Perspectives*, Multimedia Art Museum, Moscow (RU)
Les esthétiques d'un monde désenchanté, Abbaye Saint André, Centre D'Art Contemporain, Meymac (FR)
 The Camera's Eye, PHOTOJAX 2014, Jacksonville, Floride (USA)



Iron Fist, réalisation du modèle en terre, 2014



Iron Fist, esplanade du Grand Palais, Paris, 2014

Erik Nussbicker (fr) <http://www.eriknussbicker.com/>

[Apokatastasis] Jardin des Méditations

À **Vent des Forêts**, Erik Nussbicker propose *[Apokatastasis] Jardin des Méditations*, un des volets de l'exposition *[Apokatastasis]* déployée en parallèle au Musée de la Chasse et de la Nature et à la Galerie Maubert, à Paris. Dans la forêt meusienne, sur plusieurs années, Erik Nussbicker a pensé un projet protéiforme et organisé ses œuvres traversées par des questionnements spirituels dans l'espace naturel. Sa quête d'harmonie et d'absolu emprunte les deux voies exigeantes de la méditation et de la création. Ou comment réinterroger sans cesse et en tous lieux la nécessité d'un geste, sa puissance, sa capacité à renouveler un regard, à produire du sens.

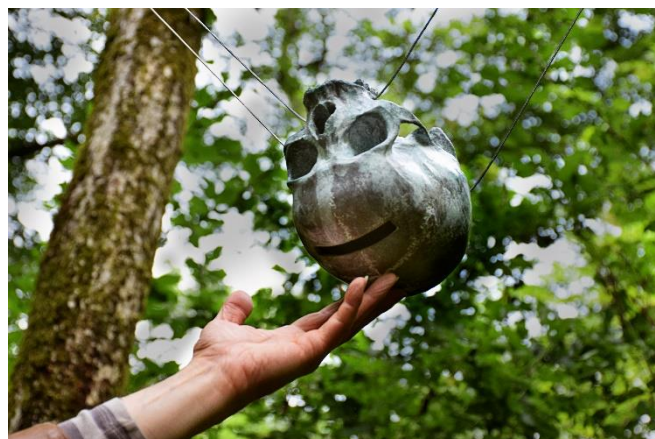
Ici, il suspend trois *crânes psychopompes* en bronze, dont le nom évoque l'âme des morts qui doit être guidée, entre les branches des arbres. Il nous invite à nous approcher, tendre la main pour propulser ces crânes qui émettent un son, un souffle, deviennent les réceptacles d'une énergie nouvelle qui circule, dans un rituel simple accueillant pareillement la vie et la mort. Plus loin, il offre aux oiseaux des sous-bois des nichoirs créés pour élever leur descendance, des crânes en céramique brute dont le trou occipital deviendra tantôt l'entrée pour retrouver la nichée, tantôt le perchoir d'où surveiller les alentours en sécurité.

À quelques pas, il dresse une *Tourelle d'y Voir* en bois de mélèze de six mètres de haut inspirée des tours de guet des chasseurs qui, telle une antenne, nous reconnecte au monde, invite au calme, à l'introspection. Le chant des oiseaux, le bruissement des feuillages, le miroitement du soleil offrent un support parfait à qui veut apaiser son esprit et communier avec la nature qui l'entoure. Dans ce jardin, Erik Nussbicker fait planter un délicat tapis de jacinthes blanches et trouve l'inspiration d'une création sonore, *Apokatastasis*, dont les instruments de bois, de crânes et d'os ont imprimé l'écho sur un vinyle et un ensemble de pistes audio éponymes.

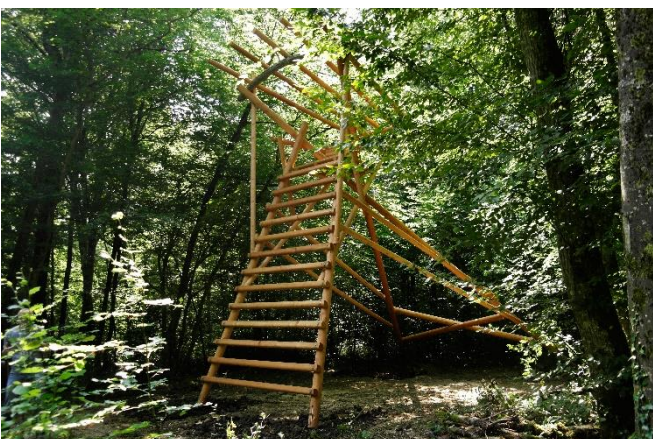
Erik Nussbicker n'est pas avare de sa connaissance intime de la matière, de sa faculté à révéler les sentiments les plus subtils. À Vent des Forêts, il collabore, transmet, partage, avec le potier marnais Richard Osik, la famille Wehring en Alsace pour un modèle de moule à kougelhopf, et avec des élèves des lycées Loritz de Nancy et André Malraux de Remiremont qui ont participé à la réalisation de ses pièces en bronze et en bois. Les motifs de vanité qui peuplent habituellement les cabinets de curiosité sollicitent ici la contemplation et le geste réfléchi, presque intime, à la manière de ceux requis par la pratique du Qi Gong. En équilibre entre les traditions occidentales et les philosophies orientales, *[Apokatastasis] Jardin des Méditations* nous guide dans la voie de l'impermanence, du mouvement perpétuel, en accord paisible avec le renouvellement fécond de l'univers dont nous faisons tous partie intégrante.

Dimanche 26 mai 2019

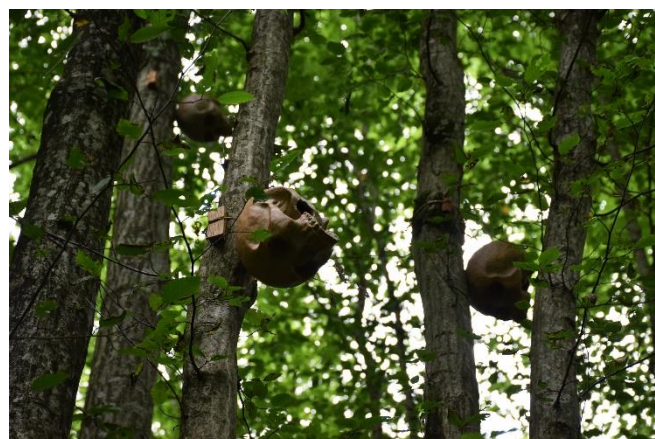
À vent des Forêts, rencontre avec l'artiste autour des œuvres du *Jardin des Méditations*.



Erik Nussbicker, *Crâne psychopompe*, VdF 2017 © Elisa Bertin



Erik Nussbicker, *Tourelle d'y Voir*, VdF 2018 © Elisa Bertin



Erik Nussbicker, *Nichoirs psychopompes*, VdF 2017, © Elisa Bertin

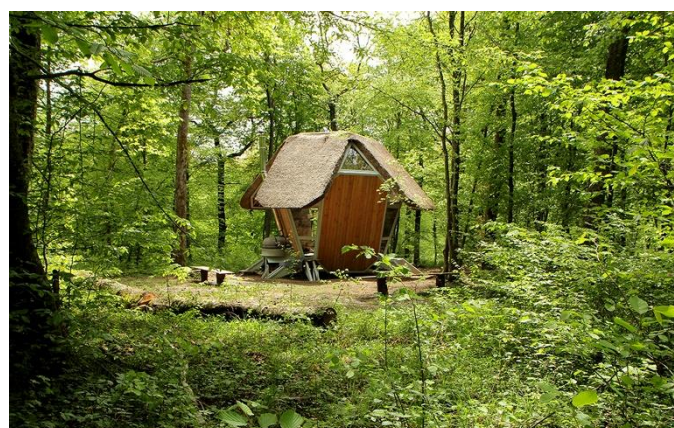
Location Maisons Sylvestres : *Le Nichoir* et *La Noisette*, conçues par la designer Matali Crasset

Pour le voyageur en quête d'essentiel, les Maisons Sylvestres *Le Nichoir* et *La Noisette* sont des refuges idéaux. *Le Nichoir* est dissimulé en creux de vallon, dans les bois de Fresnes-au-Mont, près d'un ruisseau. On y accède par un petit pont creusé à même un tronc. Ses matériaux nobles - chêne, frêne, sapin de Douglas - issus de forêts locales, offrent un confort simple dans un espace optimisé. Sa terrasse suspendue et son hamac permettent de se reposer, d'observer la nature environnante, de rêver ... Conçue elle aussi comme une œuvre d'art à habiter au milieu des bois, *La Noisette* est située dans une clairière de la forêt de Pierrefitte-sur-Aire. Elle offre de larges baies vitrées pour observer, bien à l'abri, le spectacle de la nature et des animaux.

A la suite d'une randonnée à pied ou en VTT sur les sentiers de *Vent des Forêts*, les visiteurs ont la possibilité de vivre une ou plusieurs nuits dans *Le Nichoir* ou *La Noisette*, pour une expérience privilégiée à l'écoute de la forêt et de ses habitants. Pour un tarif unique de 70 € (+ 10€ -individuelle- ou 15€ -groupe ou famille- d'adhésion à l'association), *chaque Maison Sylvestre* peut accueillir de 1 à 4 personnes.

Nous proposons aux résidents de réserver une sélection de produits locaux (potée lorraine, pâté de campagne, soupes, jus de fruits bio, miel, confiture...) pour le dîner et pour le petit déjeuner. Ce panier lorrain est déposé sur place avant l'arrivée des locataires.

Les produits locaux mis à disposition dans les *Maisons Sylvestres* sont proposés en partenariat avec : la Ferme Auberge du Colombier (Villotte-sur-Aire, 55), les Ruchers de Lahaymeix (Lahaymeix, 55), la Clé des champs (Méligny-le-Petit, 55), les Vergers de Cousances (Cousances-les-Forges, 55), les confitures de Stanislas (Houdelaincourt, 55), la boulangerie-pâtisserie Les Croquets et Rochers de Saint-Mihiel (Saint-Mihiel 55), la Brasserie La Mandale (Chaillon, 55), la boulangerie-pâtisserie Battavoine (Toul, 54), Côtes et Terre (Watronville, 55).



L'offre locative permet la venue de nouveaux publics aussi bien régionaux, nationaux qu'internationaux, en provenance des Pays-Bas, Allemagne et Angleterre notamment. La majorité d'entre eux ont découvert *Les Maisons Sylvestres* au travers d'une certaine d'articles de presse et parutions internet, et des pages [Le Nichoir](#) et [La Noisette](#) sur Airbnb.

Le projet *Les Maisons Sylvestres* s'inscrit dans le cadre d'une commande publique artistique du ministère de la Culture et de la Communication conduite sous la maîtrise d'ouvrage de Vent des Forêts. Il a reçu le soutien financier du Fonds National d'Aménagement et de Développement du Territoire, du Conseil départemental de la Meuse, du Conseil régional de Lorraine, de la Codecom Entre Aire et Meuse, de l'Europe au titre du Fonds Européen Agricole pour le Développement Rural (FEADER) et de la Fondation RTE.

L'application numérique *Vent des Forêts*

L'application mobile *Vent des Forêts* permet une plus grande autonomie dans la découverte des 7 circuits de balade. Elle est à la fois un guide artistique, un catalogue des œuvres et une source d'information sur la nature, le paysage et le patrimoine du territoire.

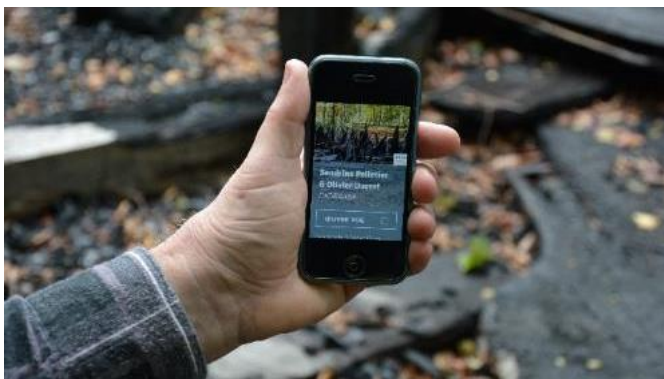
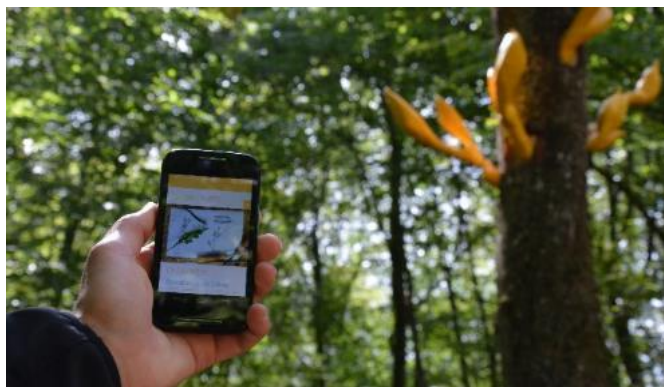
Elle est disponible sur smartphone IOS et Android, avec un système de géolocalisation en temps réel. Les utilisateurs se voient proposer des parcours correspondant à leurs attentes. Ils sont encouragés et accompagnés dans leur circuit grâce à des informations sur leur progression et le trajet qui reste à accomplir. Lorsqu'ils atteignent une œuvre ou un élément naturel ou patrimonial notable, des informations de médiation leur sont proposées.



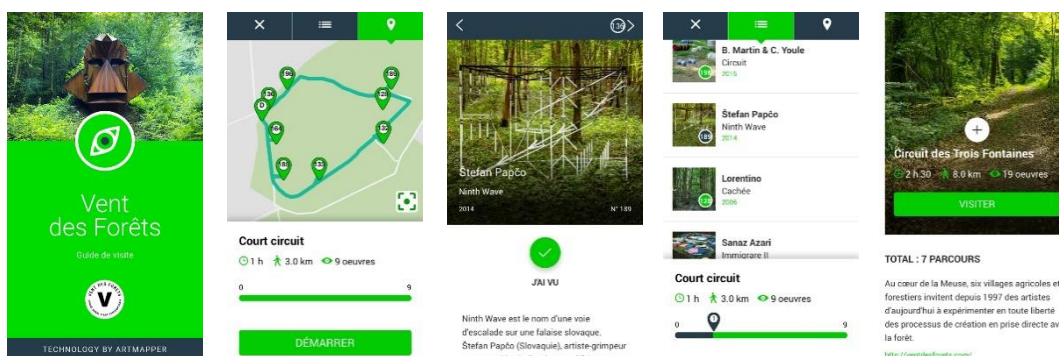
L'application *Vent des Forêts* s'appuie sur la technologie ArtMapper qui permet de déployer rapidement un guide de visite augmenté sur tout type de territoire et espace public.

L'application est développée conjointement par les agences Réciproque et Artevia pour Vent des Forêts (mais également le Cnap, le Musée du Louvre et la ville du Havre)

Un projet financé par L'Union Européenne, dans le cadre du programme FEADER/LEADER, la Codecom Entre Aire et Meuse et Vent des Forêts.



Journée de test de l'application sur le circuit de la Croix-Camonin à Vent des Forêts.



Extraits écrans de l'application *Vent des Forêts*

Une sélection des œuvres à voir sur les sentiers



Théodore Fivel, *Salut pour tous...*, VdF2012 © Guillaume Ramon



Amandine Arcelli, *1 & u.ba.to* | VdF2018 © Elisa Bertin



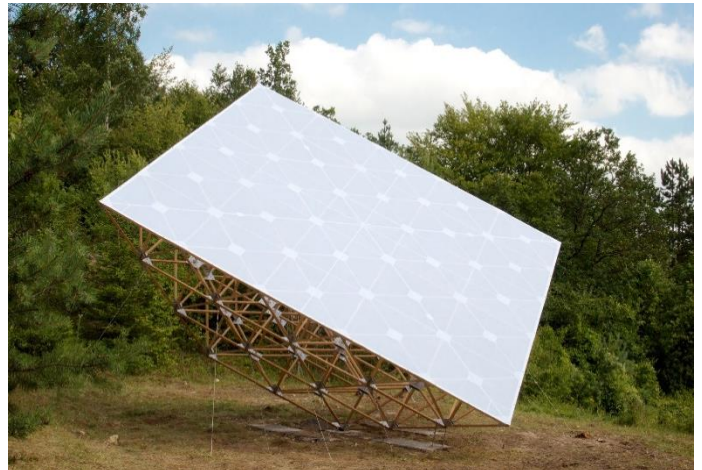
Maarten Vanden Eynde, *Globe*, VdF2013 © Guillaume Ramon



Jean-Luc Verna, *Réenchantement*, VdF2010 © VdF



None Futbol Club, *Work n°054-2 : Keep warm...*, VdF2017 © Clément Charbonnier



Jennifer Caubet, *Terrain d'occurrences*, VdF2012 © Camille Hofgaertner



Stefan Rinck, *One of those Who Were...* VdF2010 © Xavier Lavernhe



Sunoj D, *Monts et merveilles*, VdF2017 © Romain Barré



Claudia Comte, *Saphira*, VdF2010 © Sébastien Agnetti



Fujiko Nakaya, *Moss Garden*, Nicey-sur-Aire, Coprod Frac Lorraine, VdF2011 © Sébastien Agnetti



Yushin U Chang, *Intrusion*, VdF2014 © Marine Calamai



Vincent Mauger, *Le théorème des Dictateurs* VdF20109 © Guillaume Ramon



Marion Verboom, *Cartouche* VdF2013 © Morgane Rul

Informations pratiques

Accès libre et gratuit toute l'année, conseillé de mars à septembre, semi-accessible d'octobre à mars (période de chasse).

Le plan-guide des sentiers de *Vent des Forêts* est gratuit et disponible sur simple demande.

Il contient toutes les informations nécessaires pour découvrir les 7 sentiers balisés, savoir où se garer et où pique-niquer.

Le plan guide est réactualisé tous les ans pour mettre à jour les œuvres et les sentiers.

Il est aussi possible de télécharger les coordonnées GPS du tracé des circuits sur le site Internet <http://ventdesforets.com>

L'application *Vent des Forêts* est disponible pour smartphone IOS et Android.

Venir à Vent des Forêts

Vent des Forêts est au cœur du département de la Meuse, à 30 km de Bar-le-Duc, 35 km de Verdun, 120 km de Reims, 75 km de Metz, 80km de Nancy, 170km de Luxembourg.

Accueil principal et administration de Vent des Forêts en mairie de Fresnes-au-Mont.

GPS : N48°53'47.131" – E5°26'26.956"

Par le TGV Est européen - gare Meuse TGV Voie-Sacrée - *Vent des Forêts* est à 1h de Paris, 1h de Strasbourg, 1h de Luxembourg et 5h10 de Bordeaux.

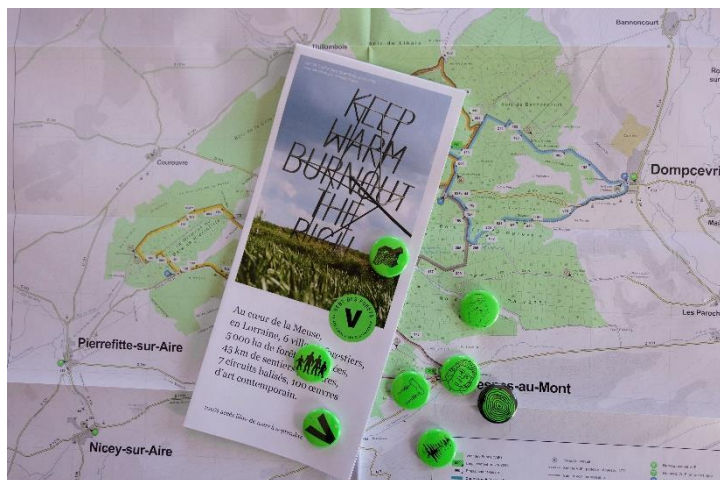
Une navette mise en place par le Conseil Départemental de la Meuse relie quotidiennement la gare Meuse TGV à Commercy.

Elle permet de vous rendre sur le site de *Vent des Forêts*. Deux arrêts sont possibles :

- Fresnes-au-Mont : bureaux de *Vent des Forêts* et départ d'un sentier.
- Pierrefitte-sur-Aire : départ d'un sentier.

Pour en bénéficier il vous suffit de réserver cet arrêt au 03 29 90 75 79.

Les titres de transport à l'unité (4,50 €) sont en vente uniquement à bord des bus.



La carte de *Vent des Forêts* et les badges d'artistes 2018

Contacts

Directeur : Pascal Yonet

Tél. +33 (0)6 61 45 48 93

E-mail : yonet@ventdesforets.org

Vent des Forêts mairie, 21 rue des Tassons,

55260 Fresnes-au-Mont

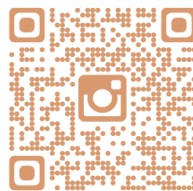
Tél. +33 (0)3 29 71 01 95

E-mail : contact@ventdesforets.org

<http://ventdesforets.com>



#ventdesforets



Vent des Forêts est médiateur agréé de la Fondation de France pour l'action Nouveaux commanditaires.

Partenaires

Vent des Forêts est financé par :



et les communes de Dompcevrin, Fresnes-au-Mont, Lahaymeix, Nicey-sur-Aire, Pierrefitte-sur-Aire, Ville-devant-Belrain.

Avec le soutien de :



Les artisans, entreprises, écoles, associations, galeries partenaires : poterie artisanale Gérard et Peggy Wehring (Soufflenheim, 67), poterie du Der - Martine et Richard Osik (Arrigny, 51), Scierie Mathieu (Le Bouchon-sur-Saulx, 55), Scierie Denée et Fils (Villers-sur-Meuse, 55), l'entreprise de maçonnerie Someil (Valbois, 55), Pierre et Habitat (Lavallée, 55), Chaudronnerie Rennesson (St-Mihiel, 55), Carbo France (Montiers-sur-Saulx, 55), EMS Location (Chauvencourt, 55), Les Ruchers de Lahaymeix (Lahaymeix, 55), Haxel Tout faire Matériaux (St-Mihiel, 55), Bricomarché (Commercy, 55), l'entreprise de charpente Otenin (Neuville en Verdunois, 55), Lycée de la Céramique et des Arts Henry Moisan (Longchamp, 21), Cheval Equipement (Chauvencourt, 55), ébénisterie Les Meubles de Mon Grand-Père (Villotte-sur-Aire, 55), entreprise Pannequin (Fresnes-au-Mont, 55), expert en métaux Francis Del (Chauvencourt, 55), Tera Sarl (Villotte-sur-Aire, 55), Udron Motoculture (Villotte-sur-Aire, 55), artisan-sculpteur Jean Bergeron (Nicey-sur-Aire, 55), Garage du marché (St-Mihiel, 55), Sarl Yohann Martin (St-Mihiel, 55), Entreprise JC Decaux (Neuilly-sur-Seine, 92), élèves en section Bois du Lycée André Malraux (Remiremont, 88), élèves en BTS Fonderie du Lycée Henri Loritz (Nancy, 54), élèves en spécialisation Technicien Soudage du lycée professionnel Ligier Richier (Bar-le-Duc, 55), AMP (Bar-le-Duc, 55), AMATraMI (St-Mihiel, 55), galerie Maubert (Paris, 75), galerie Analix Forever (Genève), galerie Sorry We're Closed (Bruxelles), galerie Magda Danysz (Paris), fromagerie Dongé (Cousances-lès-Triconville, 55), À la cloche lorraine (Commercy, 55), l'Amicale des Sapeurs-Pompiers de Pierrefitte-sur-Aire (55).